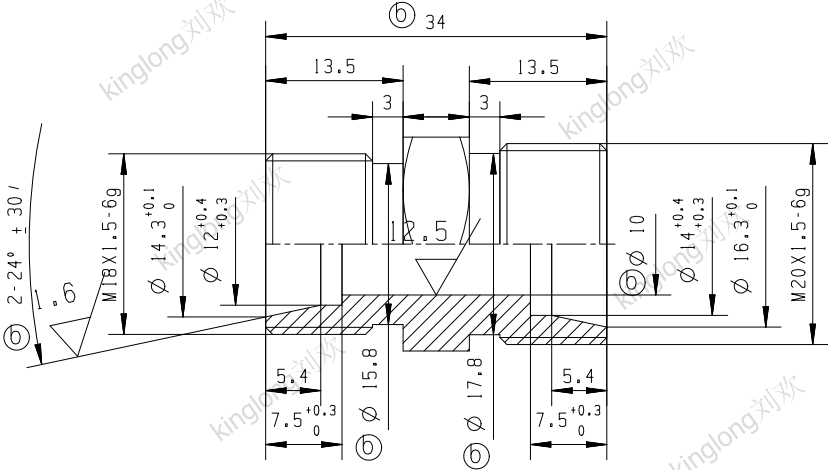
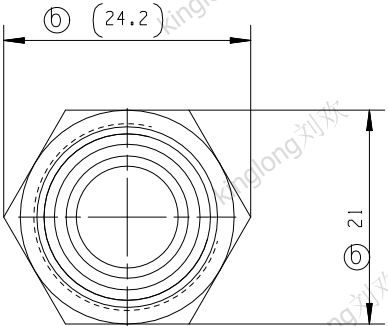


其余 6.3



- 技术要求:
- 1. 45° 倒角至螺纹深
 - 2. 表面处理: Fe/Ep□Zn8, QC/T625
 - 3. 其余技术条件按GB/T3765

b	7	林美霞	GN2017121205	20171212	图号	350200210			
a	1	刘肖	GN2017051018	20170510	名称				
更改标记	更改处数	更改者	更改文件号	更改时间	直通接头, M18卡套, M20卡套	数量	重量kg	比例	版本
设计	林美霞	20170509	标准化				0.05	2:1	3
校对			输出时间		技术状态				
审核			打印		材料				
批准			受控标识			35 GB/T699	 厦门金龙联合汽车工业有限公司		