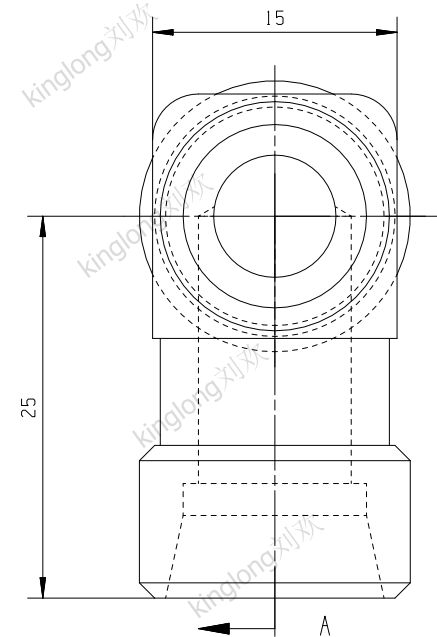



其余 $\sqrt{12.5}$



技术要求

1. 螺纹: 镀前6f, 镀后6h 通规检查, 按GB/T196、GB/T197规定;
2. 表面处理: Fe/Ep. Zn8, QC/T625;
3. 其余技术条件按GB/T3765

○ 图纸梳理, 内容未做修改

					图号	350300220					
更改标记	更改处数	更改者	更改文件号	更改时间	名称	三通接头		数量	重量kg	比例	版本
设计	吴胜辉	20170422	标准化					0.07	3:1	2	
校对			输出时间			技术状态					
审核			打印			材料					
批准			受控标识		35 GB/T699		 厦门金龙联合汽车工业有限公司				